





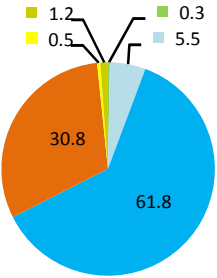
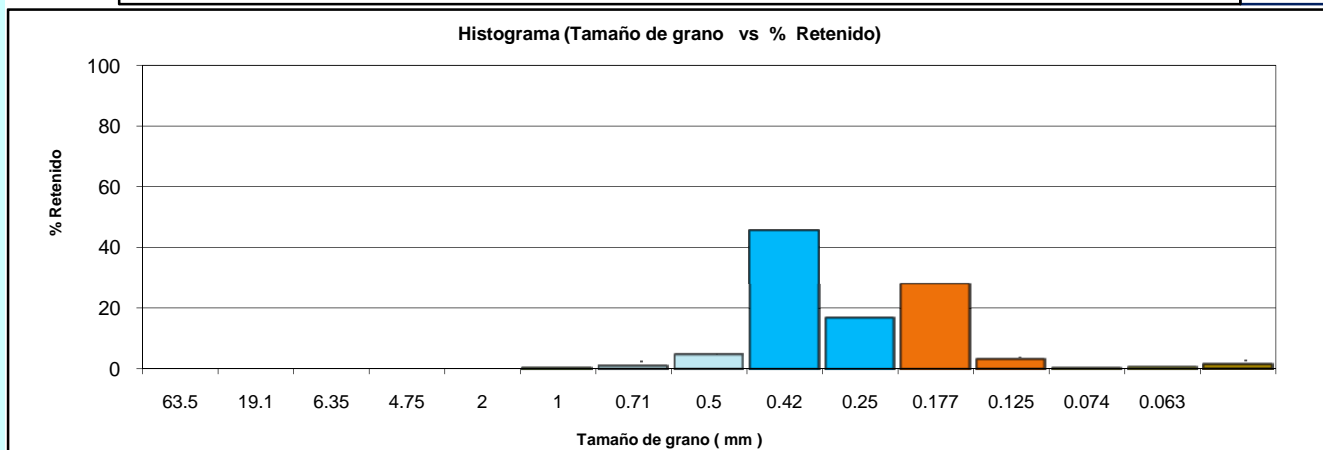
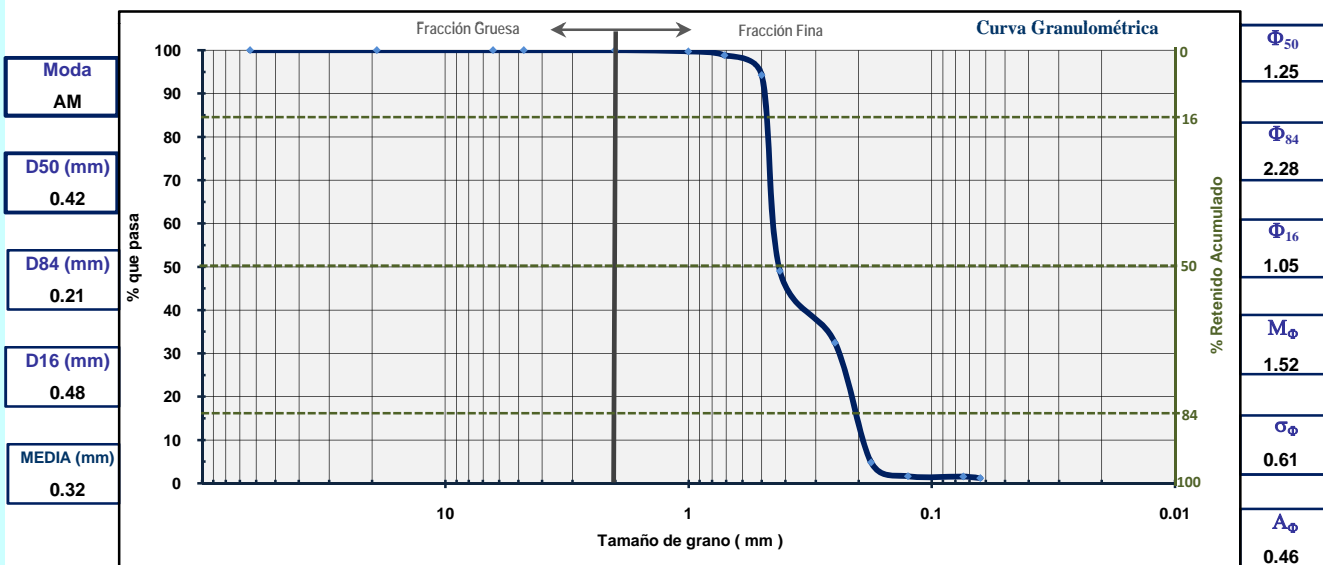
 <div>GOBIERNO DE ESPAÑA</div> <div>MINISTERIO DE MEDIO AMBIENTE Y MEDIO RURAL Y MARINO</div>		<div>SECRETARÍA GENERAL DEL MAR</div> <div>DIRECCIÓN GENERAL DE SOSTENIBILIDAD DE LA COSTA Y DEL MAR</div>	UTE: <div> Intecsa-Inarsa</div> <div> teccnambiente</div> <div> GEOMYSA</div>		<div>Laboratorio</div> <div> <b>GEOMYSA</b> Geofísica Mar y Tierra www.geomysa.es</div> <div></div>	
Proyecto:	Estudio Ecocartográfico del Litoral de las Islas de Menorca, Ibiza y Formentera. Ref.- 28-4811	Ref. muestra:	IF-415	Profundidad (m):	8.20	
		Sistema de Referencia:		ED50	X= 363659	
Isla(s):	Ibiza-Formentera	Proyección:		UTM (Huso 31)	Y= 4291176	
		Fecha:	2009	Peso inicial (gr):	100.00	

#### ANÁLISIS FÍSICO-QUÍMICOS

Materia Orgánica (%)	REDOX (mV)	Metales Pesados (mg/kg)				
<b>1.3</b>	<b>136</b>	<b>Cadmio</b>	<b>Cobre</b>	<b>Mercurio</b>	<b>Plomo</b>	<b>Vanadio</b>
		<b>&lt;0.05</b>	<b>&lt;2.5</b>	<b>&lt;0.25</b>	<b>5.8</b>	<b>65</b>

#### ANÁLISIS GRANULOMÉTRICOS

Proporción de materiales en la muestra (%).		Tamiz		Diámetro de grano (mm)	Peso retenido (Acumulado) (gr)	% retenido	% retenido (Acumulado)	% que pasa	
		2.5"		63.5	0.00	0.00	0.00	100.00	Fracción gruesa
		3/4"		19.1	0.00	0.00	0.00	100.00	
		1/4"		6.35	0.00	0.00	0.00	100.00	
		Nº 4		4.75	0.00	0.00	0.00	100.00	
		Nº10		2	0.00	0.00	0.00	100.00	Fracción fina
		Nº18		1	0.25	0.25	0.25	99.75	
		Nº25		0.71	1.12	0.87	1.12	98.88	
		Nº35		0.5	5.70	4.58	5.70	94.30	
		Nº40		0.42	50.99	45.29	50.99	49.01	
		Nº60		0.25	67.53	16.54	67.53	32.47	
		Nº80		0.177	95.18	27.65	95.18	4.82	
		Nº120		0.125	98.34	3.16	98.34	1.66	
		Nº200		0.074	98.42	0.08	98.42	1.58	
		Nº230		0.063	98.81	0.39	98.81	1.19	
				< 0.063	100.00	1.19	100.00		



Bolos (B)      Arena muy gruesa (AMG)      Arena media (AM)      Arena muy fina (AMF)  
 Gravass (G)      Arena gruesa (AG)      Arena fina (AF)      Limo/Arcilla (F)